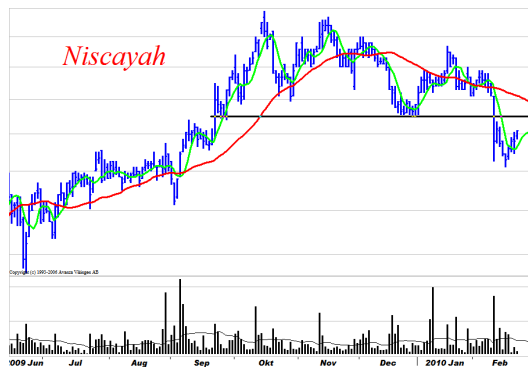


**Börsläget**


**1000** Börsen handlades igår i sidledes riktning under låg omsättning och OMXS30-index noterade vid stängning en nedgång på 0,3 procent. Även i USA var rörelserna små och dagen avslutades med mindre nedgångar. OMXS30-index möter nu upp med den kortsiktigt fallande trendlinje som kan dras utmed kurstopparna. Här möter även 34-dagars glidande medelvärde upp och nivån utgör därmed ett kortsiktigt motstånd. Vänder index ned ökar risken och testar 920-nivån igen är risken för att stödnivån bryts hög. Samtidigt skall man komma ihåg att den långsiktigt stigande trenden ännu inte är bruten och att index under de senaste månaderna handlats i en konsolidering. Vi inväntar således ett utbrott antingen över 980-nivån eller under 920-nivån för att kunna göra en bättre bedömning av vilken riktning börsen kommer ta framöver.

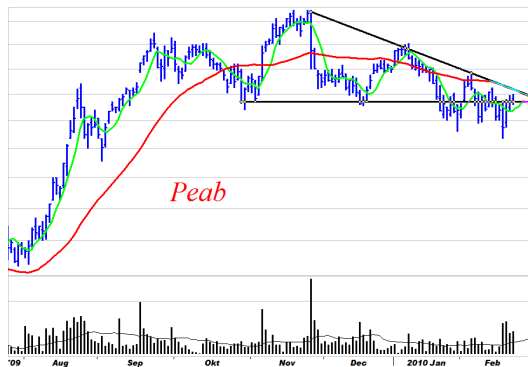
**Handelsförslag**

Aktie	Tidsperspektiv	Slutkurs	Affärsintervall	Stop-loss	Målkurs	Stöd/Motstånd	RSI
Niscayah	Medel	14,1	S 14,5 - 15,0	15,1	13,0	12,0 / 14,5	32
Peab	Kort	43,4	S 43,5 - 44,0	44,5	40,0	40 / 44	45



**Sälj Niscayah på rekyl**

**17** Niscayah-aktien bröt nyligen ned under stödet vid **16** 14,5 kronor vilket var ett svaghetstecken. Nedgången **15** skedde under hög omsättning och vid andra testet av **14** stödnivån. Kurstopparna hade dessutom skett vid **13** successivt lägre nivåer vilket indikerade att ett utbrott **12** nedåt var troligt. Den forna stödnivån kommer numera **11** sannolikt att agera som motstånd. Vi ser därmed ett **4000'** bra läge att blanka aktien på rekyl. Affärsintervallet **2000'** sätts mellan 14,5 till 15,0 kronor vilket är strax över rådande kurs. Målkursen sätts till 13,0 kronor och bör kunna nås på medellång sikt.



**Peab i intressant blankningsläge**

**50** Peab-aktien har visat tydlig svaghet under de senaste **48** månaderna. Kurstopparna har skett på successivt lägre **46** nivåer och stödet kring 43 – 44 kronor har brutits. **44** Vid rådande nivå möter aktien dels upp med den forna **42** stödnivån, som numera utgör motstånd, samt den fallande **40** trendlinje som kan dras längsmed tidigare kurstoppar. Detta har skapat ett intressant blankningsläge. **38** Potentialen är i första hand att nå ned till stödet **36** vid 40 kronor. Vi rekommenderar en blankning mellan **34** 43,5 – 44 kronor. Målkurs sätts till 40,0 kronor på **2000'** kort sikt.

**Portföljen:**

Bolag	Ingångskurs	Kurs nu	Vinst/Förlust	Mål/Stopp	Ingångsdatum
K XACT Bull	126,35	131,40	4,0%	135 / 123,8	09-feb
K Sandvik	75,80	80,45	6,1%	84 / 74	15-feb
K SEB	41,50	42,76	3,0%	44 / 40	16-feb
K Betsson	121,00	119,25	-1,4%	134 / 117	18-feb
K Swedish Match	159,50	159,90	0,3%	175 / 154	19-feb
K KappAhl	67,50	67,50	0,0%	75 / 64,5	22-feb

**Föregående dags handelsförslag**

Aktie	Tidsperspektiv	Slutkurs	Affärsintervall	Stop-Loss	Målkurs	Stöd/Motstånd	RSI
Kappahl	Medel	67,5	K 65 - 67,50	64,5	75,0	65 / 72	36
Klövern	Medel	23,8	K 23 - 23,50	22,9	26,0	22 / 24	52

**För två dagar sedan**

Aktie	Tidsperspektiv	Slutkurs	Affärsintervall	Stop-loss	Målkurs	Stöd/Motstånd	RSI
Assa Abloy	Medel	133,2	S 134 - 136	137,0	115,0	125 / 136	60
Swedish Match	Lång	159,9	K 155 - 160	154,0	175,0	150 / 160	65

**Kommentarer/förändringar**

Under gårdagen inledde vi en ny position i KappAhl samt nådde målkurs i Diamyd.

Av dagens affärsförslag ligger Peab till grund för vår portfölj.

**Månadens vinstaffärer**

K Mekonomen	3,5%
K XACT Bull	3,1%
K Hexagon	4,7%
S Peab	5,2%
K TeliaSonera	2,4%
K Swedish Match	2,2%
K Lundin Mining	3,5%
K Diamyd	10,9%

**Månadens förlustaffärer**

S Peab	-3,4%
K SHB A	-4,8%
K Blackpearl Resources	-1,8%
K Lundin Petroleum	-3,4%
K Diamyd	-4,1%
K Nokia	-3,3%
K Scania	-2,2%
K Kungsleden	-0,2%
S Assa Abloy	-2,2%

**Definitioner Trading Scenarios:**

**Korta signaler:** Ger köp- och säljrekommendationer för aktier med ett tidsperspektiv från en dag upp till en vecka. En rad modeller används för att ta fram rekommendationerna. Flertalet av dessa bygger på bar-charts (Staplar med första, senaste, högsta och lägsta kursen för dagen markerade) i olika former, däribland så kallade japanska Candlesticks.

**Medellånga signaler:** Ger köp- och säljrekommendationer för aktier med ett tidsperspektiv som normalt sträcker sig från ett par dagar upp till runt tre veckor. Flera modeller används för att ta fram rekommendationerna. Flertalet av dessa bygger på olika tekniska stöd och motstånd, trender och kursformationer. Vid alla rekommendationer ges tydliga Stop-loss nivåer och målkurser.

**Långa signaler:** De långa signalerna är normalt trendföljande och syftar till att peka ut den långsiktiga riktningen för en aktie. Avsikten är också att utnyttja köp- och säljtillfällen i den stigande eller fallande trenden.

Affärsförslagen är giltiga i tre dagar.

**Affärsintervall:** Visar i vilket intervall rekommendationen gäller. S står för sälj och K står för Köp. S 406,50 - 404 innebär att aktien ska säljas (blankas) tidigast vid kursen 406,50 kronor och att en försäljning (blankning) är intressant att inleda ned till en kurs på 404 kronor.

Exemplet K 242-244 innebär på samma sätt att en aktie inte ska köpas förrän den nått över 242 kronor och att man inte ska jaga ett köp längre än upp till 244 kronor.

**Stöd/Motstånd:** Visar var vi bedömer att aktien har sina närmaste tekniska stöd- och motståndsnivåer.

**Trend:** Respektive aktie trendsätts efter en modell baserad på den historiska skillnaden mellan två glidande medelvärden. Modellen sätter upp gränser för när aktien är i stigande, konsoliderande och fallande faser. Historiskt har modellen visat sig pålitlig och vår uppfattning är att den ger en bra bild av den långsiktiga trenden för aktien.

**Candlestick:** Är en japansk metod för att rita kursstaplar som ger tydlig och snabb överblick över utvecklingen. Vita staplar visar att kursen har stigit sedan gårdagen, mörka att den har fallit. Första och sista kurserna för dagen bildar "kroppen" varje dag, medan

""skuggpartierna" visar de högsta och lägsta noteringarna. Det finns en rad köp- och säljsignaler inom Candlestick såsom Doji, Marabuzo och Engulfings. Vi kommer att beskriva dessa i samband med att begreppen används.

**Stop-loss:** Ett viktigt instrument för att begränsa risken i en investering. Om affären inleds inom affärsintervallet visar Stop-loss nivån när aktien bör säljas om affären går i fel riktning. Det är mycket viktigt att strikt följa Stop-loss nivån i sina investeringar för att få en långsiktigt god avkastning.

**Målkurs:** Visar den nivå där vi anser att aktien bör säljas för att säkerställa en god förtjänst på affären. Målkursen ligger ofta just över ett stöd eller under ett motstånd för att affären ska ha god sannolikhet att lyckas.

**RSI:** Är en teknisk analysmodell som visar förhållandet mellan stigande och fallande handelsdagar i aktien under den senaste 14-dagarsperioden. Med vår definition anses aktien vara översold om RSI är under 20 och överköpt om RSI noteras över 80. Det indikerar att möjligheterna alternativt risken har ökat i aktien.